



# CATALOGUE COUVERTS VÉGÉTAUX 2026

Barenbrug,  
partenaire  
de la transition  
agricole

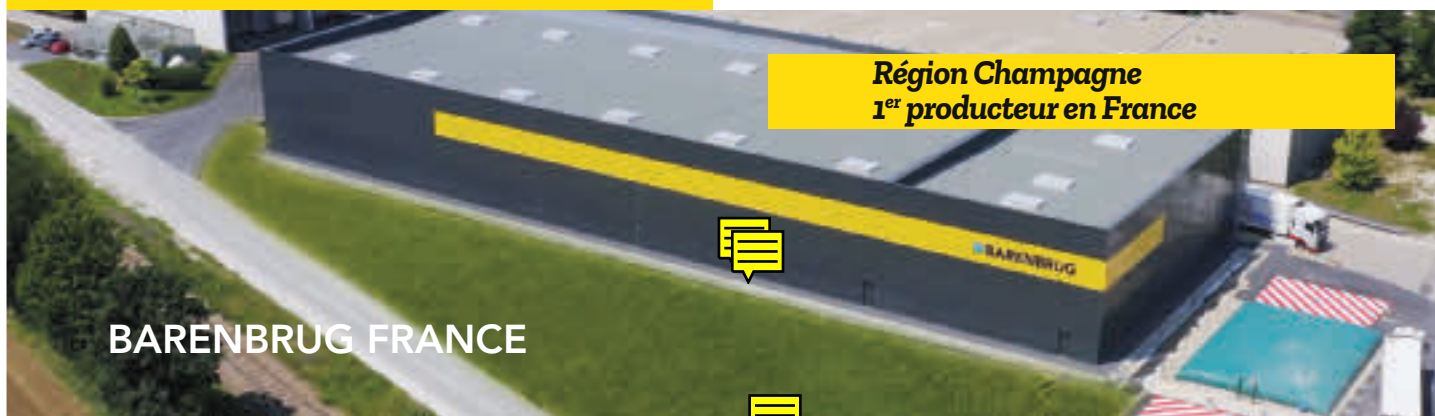
 **BARENBRUG**



## LE GROUPE

- Créé en 1904 au Pays-Bas
- Semences de gazons, de graminées et légumineuses
- Implantée dans **20** pays
- Présente sur **5** continents
- **+ de 950** collaborateurs
- **360** Millions d'euros de CA
- **+ de 100** sélectionneurs et techniciens
- **400** variétés inscrites

Une entreprise familiale, dotée d'une expérience mondiale et implantée localement



**Région Champagne**  
**1<sup>er</sup> producteur en France**

**BARENBRUG FRANCE**

- Créé en **1976**
- Usine de production de **20 000 m<sup>2</sup>** dans la Marne (51)
- **8 000** ha de production en conduite convergente et 
- **30** agriculteurs multiplicateurs
- **11 000** tonnes de semences produites/an

Une recherche à la pointe de l'innovation

- 3 stations de recherche (Bretagne, Champagne-Ardenne, Midi-Pyrénées)
- Présence sur 3 zones climatiques (Océanique, Continentale, Méditerranéenne)
- 95 ha de champs d'essais
- 15 000 micro-parcelles d'essais

Des critères de sélection répondant aux besoins des agriculteurs et des éleveurs

- Autonomie de l'exploitation
- Régénération du capital sol
- Enrichissement de la biodiversité locale
- Préservation de l'environnement sur votre territoire





## LES COUVERTS VÉGÉTAUX, C'EST SIMPLE !

C'est avec vous, **agriculteurs, éleveurs, viticulteurs, arboriculteurs, maraichers**, que nous avons coconstruit cette gamme de produits.

En allant à votre rencontre, en vous écoutant, nous avons encore mieux cerné vos nouveaux enjeux, autant que les anciens, pour créer avec nos équipes de recherche et développement les solutions qui répondent à vos attentes.

**Le semis de couverts végétaux**, encore récemment synonyme d'obligations et de contraintes, **devient pour qui veut s'y consacrer un immense réservoir de solutions agronomiques et économiques** à des problèmes récurrents : l'érosion, le lessivage, le stockage de l'eau, la santé des sols, la nitrification... parmi tant d'autres.

A vos demandes très concrètes, nous apportons des réponses très factuelles : 14 solutions produits regroupées dans les 4 piliers qui caractérisent votre ambition : **d'avantage d'autonomie, régénérer votre capital sol, enrichir votre biodiversité locale et préserver votre environnement.**

Vous souhaitez optimiser votre exploitation, BARENBRUG est à vos côtés pour réussir ensemble la transition agricole.



**Benoît COMBES**  
Directeur Général de  
Barenbrug France

# Barenbrug, partenaire de la transition agricole

 **BARENBRUG**





Barenbrug,  
au plus proche de vous.

# Solutions Couverts Végétaux



Vous êtes investis dans vos couverts végétaux afin d'en tirer de nombreux bénéfices. Nous, nous recherchons et développons pour vous les meilleures solutions.

Le nombre important de possibilités rend parfois le choix complexe. C'est pourquoi nous avons mis en évidence les besoins clés pour vous orienter au mieux dans votre démarche.





Développer l'autonomie  
de mon exploitation



Régénérer le capital sol  
de mon exploitation



Enrichir la biodiversité locale



Préserver l'environnement  
sur mon territoire



Barenbrug,  
partenaire  
de la transition  
agricole

 BARENBRUG



# Sommaire

## PAGES

### POUR DÉVELOPPER L'AUTONOMIE DE MON EXPLOITATION

8 à 13

#### • Solutions pour plus d'autonomie fourragère

9 à 10

BARMETEL **Terra** 3s  
BARMETEL **Bruma** 4s  
BARMETEL **Bruma** 6s  
BARMETEL **Bruma** mix 4s  
BARMETEL **Bruma** 4s  
BARMETEL **Bruma** 2s  
BARBIOSOL **Bruma** 2s  
BARMETEL **Bruma** 3s  
BARPROTA **Bruma** 2s  
BARPROTA **Bruma** 3s  
BARPROTA **Silvia** 5s

9  
9  
9  
9  
9  
9  
10  
10  
10  
10  
10

#### • Solutions pour plus d'indépendance énergétique

11

BARMETHA **Veloz** 3s  
BARMETHA **Brumal** 3s  
AVOINE DE PRINTEMPS **M77**  
SEIGLE FOURRAGER **Higreen**  
SORGHO **Bovital**  
SORGHO **Gigant**

11  
11  
11  
11  
11  
11

#### • Solutions pour lutter contre les bioagresseurs

12

BARRICAD **Nemat** 3s  
MOUTARDE **Bardavos**  
AVOINE RUDE **Xerex**

12  
12  
12

#### • Solutions pour la nutrition des plantes

12 à 13

BARCAPT'N **Terra** 6s  
BARCAPT'N **Argilo** 5s  
BARCAPT'N **Sablo** 4s  
BARCAPT'N **Strato** 4s  
BARCAPT'N **Fabamax** 4s  
BARCAPT'N **Clover** 3s  
BARCAPT'N **Pivot** 4s  
LUPIN BLEU AMER **Ildigo**  
FEVEROLE **Fato**  
TREFLE BLANC **Ultra nain s184**

12  
12  
12  
13  
13  
13  
13  
13  
13  
13

### POUR RÉGÉNÉRER LE CAPITAL SOL DE MON EXPLOITATION

14 à 19

#### • Solutions anti-érosion

15 à 16

BAREROSIA **Rapido** 3s  
BAREROSIA **Piano** 2s  
BAREROSIA **Forte** 3s  
BAREROSIA **Giro** 2s  
BAREROSIA **Ravino** 2s  
BAREROSIA **Misto** 6s  
BAREROSIA **Trifolio** 3s  
BAREROSIA **Rinovo** 5s

15  
15  
15  
15  
15  
16  
16  
16

#### • Solutions pour la structuration du sol

17

BARSTRUCTO **Vicia** 3s  
BARSTRUCTO **Max** 7s

17  
17

#### • Solution pour l'équilibre biologique du sol

17

BARBIOSOL **Aero** 3s  
BARBIOSOL **Avena** 2s

17  
17

#### • Solutions pour le stockage et la redistribution de l'eau

18

BARPUIT **Humus** 2s  
BAREROSIA **Rapido** 3s

18  
18



## POUR ENRICHIR LA BIODIVERSITÉ LOCALE

• Solutions pour stimuler la pollinisation	21 à 22
BARPOLLEN <b>Annuel 5s</b>	21
BARPOLLEN <b>Annuel 6s</b>	21
BARFLEUR <b>Pollinisation 16f</b>	21
BARFLEUR <b>Pollinisation 13f</b>	21
BARFLEUR <b>Pollinisation 14fx</b>	22
BARFLEUR <b>Pollinisation sauvage 13fx</b>	22
BARFLEUR <b>Nectar 28fx</b>	22
• Solutions auxiliaires de culture	23 à 24
BARAUXIL <b>Grandes cultures 13f</b>	23
BARAUXIL <b>Cultures légumières 13f</b>	23
BARAUXIL <b>Cultures légumières vivaces 17fx</b>	24
BARAUXIL <b>Auxiliaires de culture 24fx</b>	24
BARAUXIL <b>Bande enherbée biodiversité 16fx</b>	24
• Solutions pour l'équilibre de la faune locale	25
BARFAUNE <b>Perdrix 10fx</b>	25
BARFAUNE <b>Faisans 11fx</b>	25



## POUR PRÉSERVER L'ENVIRONNEMENT SUR MON TERRITOIRE

26 à 31

• Solutions de séquestration carbone	27
BARPUIT <b>Humus 2s</b>	27
SORGHO <b>Bovital</b>	27
SORGHO <b>Gigant</b>	27
• Solutions pour la qualité de l'eau	28
BAROPUR <b>Tuba 2s</b>	28
BAREROSIA <b>Piano 2s</b>	28
BAREROSIA <b>Forte 3s</b>	28
• Solutions pour l'entretien des paysages	29-31
BARPAYSAGE <b>St Hubert 4f</b>	29
BARPAYSAGE <b>Hirondelle 6f</b>	29
BARPAYSAGE <b>Idylle 8f</b>	29
BARPAYSAGE <b>Fleurs d'antan 11fx</b>	30
BARPAYSAGE <b>Ibis 8fx</b>	30
BARPAYSAGE <b>Déco vignes annuelles 6f</b>	30
BARPAYSAGE <b>Vignes fleuries vivaces 13fx</b>	30
BARPAYSAGE <b>Vignes fleuries sauvages 12fx</b>	30
BARPAYSAGE <b>Floramix 8f</b>	31
BARPAYSAGE <b>Floramix eco 8f</b>	31





# Développer l'autonomie de mon exploitation

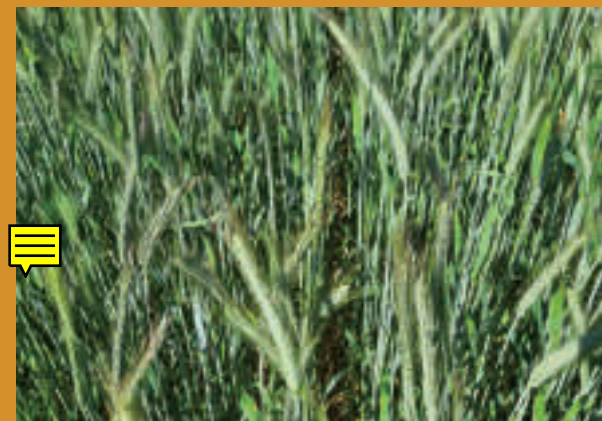
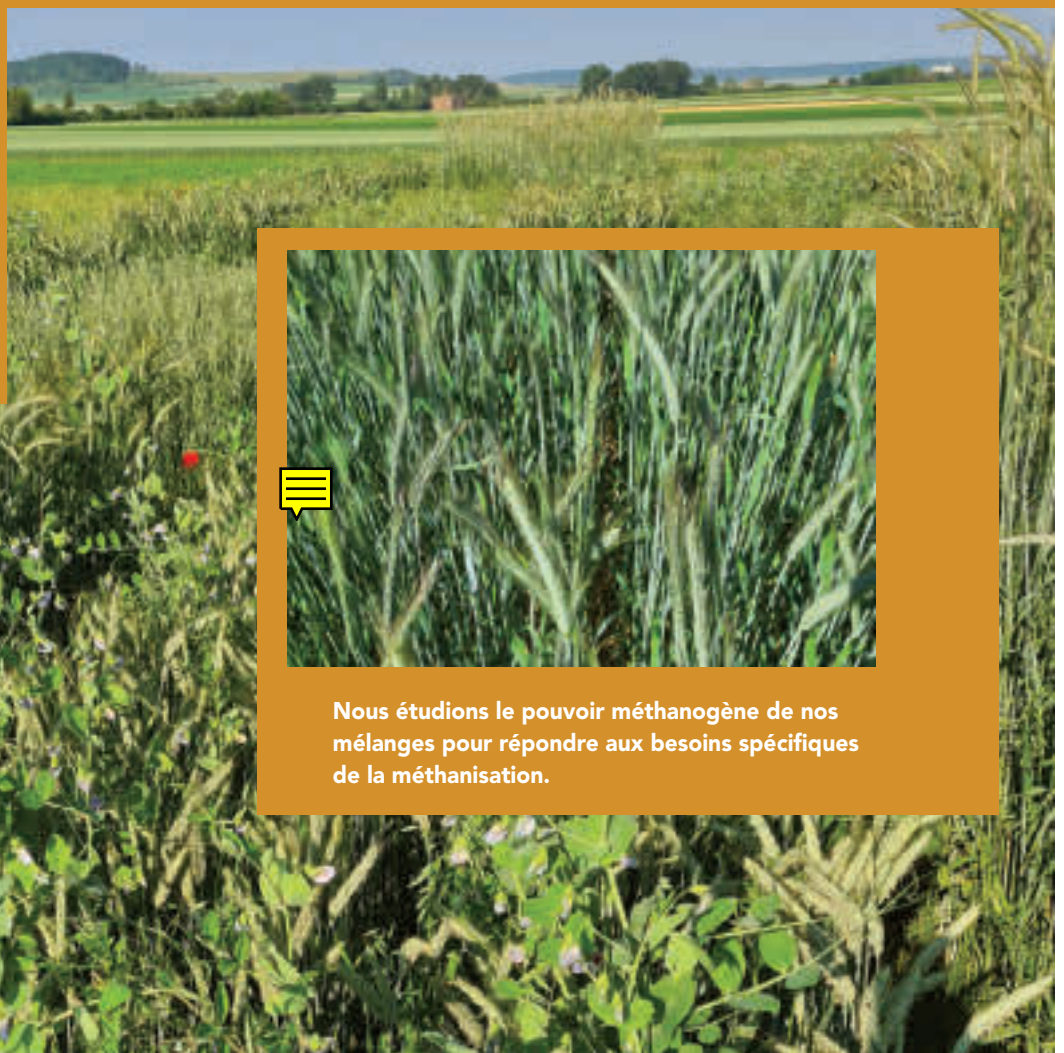
Vous souhaitez sécuriser votre système agricole ? Vous pouvez agir sur l'autonomie fourragère ou énergétique de votre exploitation en limitant le recours aux intrants avec une meilleure restitution azotée du couvert. Vous pouvez également agir sur la résilience de votre exploitation en limitant l'impact de certains bioagresseurs grâce à des espèces biocides.



"La plante compagne permet de diminuer les intrants ainsi que de répondre à certaines impasses techniques contre les bioagresseurs."



Nos méteils sont élaborés sur des critères variétaux et des synergies d'espèces permettant de tirer les valeurs alimentaires du fourrage vers le haut.



Nous étudions le pouvoir méthanogène de nos mélanges pour répondre aux besoins spécifiques de la méthanisation.





# Solutions pour **plus d'autonomie fourragère**

## Mélanges prêts à l'emploi

### BARMETEIL Triti 3s

- Adapté aux sols à potentiel limité
- Résistant au froid
- Souplesse d'exploitation : qualité en coupe précoce, quantité en coupe tardive

#### COMPOSITION

Triticale d'hiver  
Vesce Commune  
Trèfle Incarnat

**PÉRIODE** Octobre - Novembre

**DOSE** 80 kg/ha

**UTILISATION** Ensilage - Enrubannage - Semis sous couvert

**PÉRENNITÉ** 6 mois

### BARMETEIL Avena 4s

- Potential valorisé en terres riches et bien pourvues en éléments de fond
- Méteil de cycle court en semis d'automne ou de printemps
- Production rapide de protéines

#### COMPOSITION

Avoine Rude  
Avoine Byzantine  
Vesce Commune  
Trèfle d'Alexandrie

**PÉRIODE** Octobre - Novembre ou Mars

**DOSE** 80 kg/ha

**UTILISATION** Ensilage - Enrubannage

**PÉRENNITÉ** 4 à 8 mois

### BARMETEIL Secale 6s

- Bon comportement face aux maladies et aux pucerons
- Production précoce grâce au seigle fourrager
- Destruction facile

#### COMPOSITION

Seigle Fourrager  
Seigle Forestier  
Vesce Commune  
Vesce Velue  
Trèfle Incarnat  
Trèfle de Perse

**PÉRIODE** Septembre - Octobre

**DOSE** 50 à 60 kg/ha

**UTILISATION** Ensilage - Enrubannage

**PÉRENNITÉ** 6 mois

### BARMETEIL Cereamix 4s

- Constitution de stock sur un cycle long
- Flexibilité au niveau de la date d'implantation
- Adapté à des contextes pédoclimatiques variés

#### COMPOSITION

Triticale d'hiver  
Avoine d'hiver  
Pois Fourrager  
Vesce Commune

**PÉRIODE** Octobre - Novembre

**DOSE** 125 à 150 kg/ha

**UTILISATION** Ensilage - Enrubannage

**PÉRENNITÉ** 8 mois

### BARMETEIL Premium 4s

- Potential valorisé en terres riches et bien pourvues en éléments de fond
- Méteil "haut de gamme" en valeurs alimentaires
- Fourrage très appétant

#### COMPOSITION

Avoine Byzantine  
Avoine d'hiver fourragère  
Vesce Velue  
Pois Fourrager d'hiver

**PÉRIODE** Octobre - Novembre

**DOSE** 100 kg/ha

**UTILISATION** Ensilage - Enrubannage

**PÉRENNITÉ** 6 mois

### BARMETEIL Comby 2s

- Implantation rapide avec une bonne couverture du sol
- Forte capacité à restructurer le sol
- Produit qui rend de nombreux services

#### COMPOSITION

Avoine Byzantine  
Vesce Velue

**PÉRIODE** Septembre à Novembre et mars

**DOSE** 80 kg/ha

**UTILISATION** Ensilage - Enrubannage

**PÉRENNITÉ** 6 mois



## BARBIOSOL Avena 2s

- Implantation rapide avec une bonne couverture du sol
- Production d'exsudats racinaires favorables à la vie du sol
- Fourniture d'azote pour stimuler l'activité biologique

### COMPOSITION

Avoine Rude  
Vesce Velue

### PÉRIODE

Septembre à Novembre

### DOSE

50 kg/ha

### UTILISATION

Fourrage et intercultures

### PÉRENNITÉ

3 à 6 mois

## BARMETEIL Sorghum 3s

- Production estivale de fourrage
- Amélioration de la valeur alimentaire du fourrage grâce aux légumineuses
- Amélioration de la structure du sol

### COMPOSITION

Sorgho Sudan  
Pois Fourrager  
Trèfle d'Alexandrie

### PÉRIODE

Mai - Juin

### DOSE

50 kg/ha

### UTILISATION

Ensilage - Enrubannage

### PÉRENNITÉ

4 mois

### Mélanges à compléter

## BARPROTA 2s

- Bon comportement face au gel
- Moindre besoin en intrants
- Complémentaire aux céréales adaptées au contexte de votre exploitation

### COMPOSITION

Pois Fourrager  
Vesce Commune

### PÉRIODE

Octobre - Novembre

### DOSE

Fourrage 40-50 kg/ha associé à une céréale

### UTILISATION

Ensilage - Enrubannage

### PÉRENNITÉ

6 à 8 mois

## BARPROTA Prim 3s

- Production précoce de protéines
- Moins de salissement grâce au trèfle incarnat
- Complémentaires aux céréales adaptées au contexte de votre exploitation

### COMPOSITION

Pois Fourrager  
Vesce Commune  
Trèfle Incarnat

### PÉRIODE

Octobre - Novembre

### DOSE

Fourrage 40-50 kg/ha associé à une céréale

### UTILISATION

Ensilage - Enrubannage

### PÉRENNITÉ

6 à 8 mois

## BARPROTA Silvia 5s

- Grande plasticité agronomique
- Production précoce de protéines
- Complémentaire des céréales adaptées au contexte de votre exploitation

### COMPOSITION

Vesce Commune  
Vesce Velue  
Trèfle Incarnat  
Trèfle de Perse  
Trèfle de Micheli

### PÉRIODE

Septembre à Novembre

### DOSE

15 kg/ha en interculture  
25 kg/ha en méteil

### UTILISATION

Ensilage - Enrubannage - Interculture

### PÉRENNITÉ

3 à 6 mois

Le couvert d'enherbement temporaire en vignes et vergers doit être adapté au contexte pédologique de la parcelle pour une pleine expression des espèces.



# Solutions pour plus d'indépendance énergétique

## Mélanges prêts à l'emploi

### BARMETHA Veloz 3s

NEW

- Rendement important très tôt au printemps
- Bon comportement en hiver humide grâce au triticale
- Aggressivité de la vesce velue

#### COMPOSITION

Seigle Fourrager  
Triticale d'hiver  
Vesce Velue

PÉRIODE Octobre

DOSE 100 kg/ha

UTILISATION Ensilage

PÉRENNITÉ 6 mois

### BARMETHA Brumal 3s

- Synergie des deux céréales : très bonne conservation de l'avoine et rusticité du seigle
- Bon comportement face à la verse grâce à l'avoine
- Intérêt agronomique de la vesce : apport d'azote et amélioration de la structure du sol

#### COMPOSITION

Seigle Fourrager  
Avoine d'hiver  
Vesce Commune

PÉRIODE Septembre - Octobre

DOSE 80 kg/ha minimum

UTILISATION Ensilage

PÉRENNITÉ 6 mois

## Variétés pures

### AVOINE DE PRINTEMPS M77

NEW

- Tolérante à la Jaunisse Nécrotique de l'Orge (JNO)
- Productivité proche d'un seigle fourrager
- Feuilles larges

#### COMPOSITION

Avoine de printemps

PÉRIODE Octobre

DOSE 70 kg/ha

UTILISATION Méthanisation et fourrage

PÉRENNITÉ 6 mois

### SEIGLE FOURRAGER Higreen

- Très résistant à la verse
- Très précoce
- Potentiel de rendement élevé

#### COMPOSITION

Seigle Fourrager

PÉRIODE Septembre - Octobre

DOSE 100 kg/ha

UTILISATION Méthanisation et Interculture

PÉRENNITÉ 6 mois

### SORGHO Bovital

- Potentiel de rendement important en zone tempérée
- Stockage facilité avec une teneur en MS élevée à la récolte
- Pas de désherbage

#### COMPOSITION

Sorgho multicolore

PÉRIODE Mai - Juin

DOSE 20 à 25 kg/ha

UTILISATION Ensilage - Enrubannage

PÉRENNITÉ 4 mois

### SORGHO Gigant

- Sorgho monocoupe à vocation biomasse
- Valorise pleinement les sommes de températures élevées
- Gabarit important

#### COMPOSITION

Sorgho monocoupe

PÉRIODE Mai - Juin

DOSE 180 000 à 250 000 graines/ha

UTILISATION Ensilage

PÉRENNITÉ 4 à 6 mois





## Solutions pour lutter contre les bioagresseurs

### Mélanges prêts à l'emploi

#### BARRICAD Nemat 3s

- Réduction des populations de nématodes dans les cultures suivantes
- Piège à nitrates
- Restructuration du sol

##### COMPOSITION

Moutarde Blanche  
anti-nématodes  
Radis Fourrager  
anti-nématodes  
Phacélie

##### PÉRIODE

Août à mi-Septembre

##### DOSE

8 kg/ha

##### UTILISATION

Interculture courte et avant  
betteraves

##### PÉRENNITÉ

3 à 6 mois

### Variétés pures

#### MOUTARDE Bardavos

- Lutte contre le nématode de la betterave
- Floraison tardive
- Couverture rapide du sol

##### COMPOSITION

Moutarde Blanche  
anti-nématode

##### PÉRIODE

Août à mi-Septembre

##### DOSE

8 à 10 kg/ha

##### UTILISATION

Intercultures

##### PÉRENNITÉ

3 à 6 mois

#### AVOINE RUDE Xerex

- Variété intermédiaire
- Feuillage sain
- Très bon comportement fourrager

##### COMPOSITION

Avoine Rude  
anti-nématode

##### PÉRIODE

Septembre - Octobre

##### DOSE

35 kg/ha

##### UTILISATION

Intercultures - Fourrage

##### PÉRENNITÉ

6 à 8 mois



## Solutions pour la nutrition des plantes

### Mélanges prêts à l'emploi - Viti/Arbo

#### BARCAPT'N Terra 6s

- Adapté à l'enherbement en sol équilibré
- Forte capacité de prélèvement et de restitution d'éléments fertilisants
- Production précoce et importante de biomasse

##### COMPOSITION

Avoine Rude  
Avoine de printemps  
Trèfle d'Alexandrie  
Radis Fourrager  
Vesce Commune  
Féverole à petit PMG

##### PÉRIODE

Septembre - Octobre

##### DOSE

80 kg/ha

##### UTILISATION

Intercultures vignes

##### PÉRENNITÉ

6 à 9 mois

#### BARCAPT'N Argilo 5s

- Adapté à l'enherbement en sol argileux
- Restructuration importante du sol grâce à la complémentarité des systèmes racinaires
- Mélange adapté aux sols hydromorphes

##### COMPOSITION

Seigle Fourrager  
Seigle Forestier  
Radis Fourrager  
Féverole à petit PMG  
Trèfle de Micheli

##### PÉRIODE

Septembre - Octobre

##### DOSE

80 kg/ha en plein

##### UTILISATION

Intercultures vignes

##### PÉRENNITÉ

6 à 9 mois

#### BARCAPT'N Sablo 4s

- Adapté à l'enherbement en sol sableux
- Apport important en matière organique
- Favorable à la vie du sol grâce aux légumineuses

##### COMPOSITION

Féverole à petit PMG  
Seigle Fourrager  
Trèfle de Perse  
Vesce Commune

##### PÉRIODE

Septembre - Octobre

##### DOSE

80 kg/ha en plein

##### UTILISATION

Intercultures vignes

##### PÉRENNITÉ

6 à 9 mois





## Mélanges prêts à l'emploi - Grandes Cultures

BARCAPT'N **Strato 4s**

NEW

- Gradient de strates aériennes et souterraines développées
- Effet "bourrage" de la phacélie et de la vesce velue pour limiter le salissement
- Multiservices du Lupin

## COMPOSITION

Lupin Bleu Amer  
Avoine Rude  
Phacélie  
Vesce Velue

PÉRIODE Août - Septembre

DOSE 20-25 kg/ha

UTILISATION Intercultures

PÉRENNITÉ 6 à 9 mois

BARCAPT'N **Fabamax 4s**

NEW

- Alternative aux mélanges à base de féverole
- Excellent état sanitaire
- Importante production de biomasse

## COMPOSITION

Lupin Bleu Amer  
Avoine Rude  
Phacélie  
Trèfle Incarnat

PÉRIODE mi-Septembre à mi-Octobre

DOSE 50 kg/ha en plein

UTILISATION Intercultures vignes

PÉRENNITÉ 6 mois

BARCAPT'N **Clover 3s**

- Implantation rapide et bonne croissance estivale (idéal entre 2 pailles)
- Restitution rapide d'azote au sol
- Adapté à tous types de sols

## COMPOSITION

Trèfle d'Alexandrie  
Trèfle de Perse  
Trèfle Flèche

PÉRIODE avant moisson à la volée ou juste après récolte pour profiter de la fraîcheur

DOSE 15 kg/ha

UTILISATION Intercultures

PÉRENNITÉ 3 à 6 mois

BARCAPT'N **Pivot 4s**

- Amélioration de la porosité du sol pour une restitution rapide de l'azote capté
- Couverture rapide du sol
- Flexibilité du mode de semis

## COMPOSITION

Féverole à petit PMG  
Vesce Commune  
Radis Fourrager  
Trèfle de Perse

PÉRIODE Après moisson à fin Août

DOSE 50-60 kg/ha

UTILISATION Intercultures

PÉRENNITÉ 3 à 6 mois

## Variétés pures

LUPIN BLEU AMER **Ildigo**

NEW

- Vigueur exceptionnelle à l'installation
- Variété intermédiaire
- Alternative à la féverole en sol à pH<7

## COMPOSITION

Lupin bleu amer

PÉRIODE Après moisson à Octobre

DOSE 25 à 40 grains/m<sup>2</sup> en associé

UTILISATION Intercultures

PÉRENNITÉ 6 à 9 mois

FEVEROLE **Fato**

NEW

- Semis et mélange facilité grâce au petit PMG
- Restitution d'azote importante
- Destruction facile

## COMPOSITION

Féverole à petit PMG

PÉRIODE en même temps que la culture principale

DOSE 45 kg/ha en associé

UTILISATION Plante compagne

PÉRENNITÉ 6 à 9 mois

TREFLE BLANC **Ultra nain s184**

- Plante compagne peu agressive sur la culture de rente
- Fort pouvoir stolonifère pour une bonne couverture du sol
- Peut rester en place sur plusieurs années

## COMPOSITION

Trèfle Blanc ultra nain

PÉRIODE en même temps que la culture principale ou à la volée en cours de culture

DOSE 2 à 5 kg/ha

UTILISATION Plante compagne

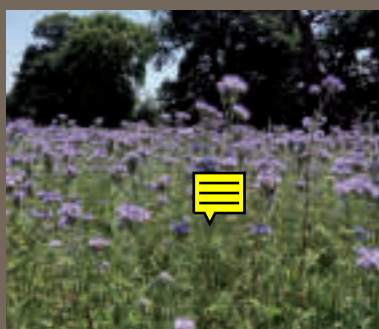
PÉRENNITÉ Pluriannuelle





# Régénérer le capital sol de mon exploitation

**Le sol nu est fragile** face aux aléas climatiques. L'implantation d'un couvert qu'il soit temporaire ou permanent génère de **la matière organique qui agit sur la stabilité structurale**. Nos espèces et nos mélanges proposent des solutions adaptées à vos besoins.



"Nous avons sélectionné des espèces rapides d'implantation avec une bonne couverture du sol permettant de limiter l'érosion qui est d'en moyenne 1mm par an en climat tempéré."

"Nos mélanges maintiennent une bonne structure de sol grâce au développement important de leurs systèmes racinaires complémentaires."





# Solutions anti-érosion



Mélange prêt à l'emploi - Grandes Cultures

## BAREROSIA Rapido 3s

- Couverture très rapide du sol
- Synergie des systèmes racinaires pour faciliter la pénétration de l'eau
- Limite le tassement

### COMPOSITION

Moutarde Blanche  
anti-nématodes  
Phacélie  
Vesce Commune

PÉRIODE Mi-Août à mi-Septembre

DOSE 12 kg/ha

UTILISATION Intercultures

PÉRENNITÉ 3 à 6 mois

Mélanges prêts à l'emploi - Viti/Arbo

## BAREROSIA Piano 2s

- Production de biomasse limitée et fréquence d'entretien espacée
- Installation rapide
- Agressivité faible

### COMPOSITION

Fétuque Rouge  
gazonnante  
Ray Grass Anglais  
gazonnant

PÉRIODE Septembre - Octobre /  
possible Mars - Avril

DOSE 60 à 80 kg/ha en plein

UTILISATION Inter rang

PÉRENNITÉ Pluriannuelle

## BAREROSIA Forte 3s

- Fort pouvoir anti-érosion grâce à l'effet colonisateur de la Fétuque Rouge 1/2 traçante
- Bonne résistance au passage d'engins
- Agressivité moyenne

### COMPOSITION

Fétuque Rouge  
1/2 traçante  
Fétuque Rouge  
gazonnante  
Ray Grass Anglais  
gazonnant

PÉRIODE Septembre - Octobre /  
possible Mars - Avril

DOSE 60 à 80 kg/ha en plein

UTILISATION Inter rang

PÉRENNITÉ Pluriannuelle

## BAREROSIA Giro 2s

- Robuste au passage d'engins (idéal pour les tournières)
- Résistant à l'excès d'eau et aux sécheresses
- Agressivité forte

### COMPOSITION

Fétuque Elevée  
gazonnante  
Ray Grass Anglais  
gazonnant

PÉRIODE Septembre - Octobre /  
possible Mars - Avril

DOSE 60 à 100 kg/ha en plein

UTILISATION Inter rang

PÉRENNITÉ Pluriannuelle

## BAREROSIA Ravino 2s

- Très résistant à l'arrachement
- Bonne couverture
- Fixation des sols pentus

### COMPOSITION

Ray Grass Anglais  
gazonnant  
Pâturin des Prés

PÉRIODE Septembre - Octobre /  
possible Mars - Avril

DOSE 60 à 80 kg/ha en plein

UTILISATION Inter rang

PÉRENNITÉ Pluriannuelle



## BAREROSIA Misto 6s

- Moindre concurrence azotée et hydrique grâce à la présence des trèfles
- Garantit une portance grâce à la graminée et une bonne couverture grâce à la légumineuse
- Agressivité faible

### COMPOSITION

Fétuque Rouge 1/2  
traçante gazonnante  
Fétuque Rouge  
gazonnante  
Koeleria Macrantha  
Trèfle Blanc ultra nain  
Trèfle Fraise  
Trèfle Souterrain

### PÉRIODE

Septembre - Octobre /  
possible Mars - Avril

### DOSE

25 à 30 kg/ha en plein

### UTILISATION

Inter rang

### PÉRENNITÉ

Pluriannuelle

## BAREROSIA Trifolio 3s

- Capte l'azote atmosphérique et le restitue avec une faible concurrence hydrique avec la vigne
- Limite le salissement sous le rang grâce à son excellente couverture du sol
- Agressivité faible

### COMPOSITION

Trèfle Fraise  
Trèfle Blanc ultra nain  
Trèfle Souterrain

### PÉRIODE

Septembre - Octobre /  
possible Mars - Avril

### DOSE

15 à 20 kg/ha en plein

### UTILISATION

Sous le rang ou Inter rang

### PÉRENNITÉ

Pluriannuelle

## BAREROSIA Rinovo 5s

- Assure une protection du sol après arrachage
- Diminue la pression du court-neuf par un effet antinématodes
- Améliore la vie biologique du sol et l'enrichit en matière organique

### COMPOSITION

Avoine Byzantine  
Sainfoin  
Vesce Velue  
Lotier Corniculé  
Luzerne

### PÉRIODE

Août - Septembre /  
possible Mars - Avril

### DOSE

50 kg

### UTILISATION

Après arrachage

### PÉRENNITÉ

Pluriannuelle

"Une légumineuse dans un couvert favorise la vie biologique du sol grâce à la sécrétion d'exsudats racinaires."





## Solutions pour la structuration du sol

Mélanges prêts à l'emploi

### BARSTRUCTO Vicia 3s

- Adapté à tous les types de sol
- Bonne implantation en condition sèche
- Peu sensible aux ravageurs

#### COMPOSITION

Radis Fourrager  
Phacélie  
Vesce Velue

#### PÉRIODE

Après la récolte, semer le plus tôt possible (jusque fin Août)

#### DOSE

12 kg/ha

#### UTILISATION

Intercultures

#### PÉRENNITÉ

3 à 6 mois

### BARSTRUCTO Max 7s

- Exploration racinaire maximale
- Bonne restitution des éléments fertilisants
- Adapté aux sols profonds

#### COMPOSITION

Féverole à petit PMG  
Pois Fourrager  
Vesce Commune  
Trèfle d'Alexandrie  
Avoine Rude  
Phacélie  
Radis Fourrager

#### PÉRIODE

Après la récolte, semer le plus tôt possible (jusque fin Août)

#### DOSE

40 kg/ha

#### UTILISATION

Intercultures

#### PÉRENNITÉ

3 à 6 mois

## Solution pour l'équilibre biologique du sol

Mélanges prêts à l'emploi

### BARBIOSOL Aero 3s

NEW

- Aération très importante de la surface du sol
- Implantation rapide avec une bonne couverture du sol
- Production d'exsudats racinaires favorables à la vie du sol

#### COMPOSITION

Phacélie  
Trèfle d'Alexandrie  
Trèfle de Perse

#### PÉRIODE

Après la récolte jusqu'à fin Septembre

#### DOSE

6-7 kg/ha

#### UTILISATION

Intercultures

#### PÉRENNITÉ

3 à 6 mois

### BARBIOSOL Avena 2s

- Implantation rapide avec une bonne couverture du sol
- Production d'exsudats racinaires favorables à la vie du sol
- Fourniture d'azote pour stimuler l'activité biologique

#### COMPOSITION

Avoine Rude  
Vesce Velue

#### PÉRIODE

Septembre à Novembre

#### DOSE

25 kg/ha

#### UTILISATION

Fourrage et Intercultures

#### PÉRENNITÉ

3 à 6 mois





# Solutions pour le stockage et la redistribution de l'eau

## Mélanges prêts à l'emploi

### BARPUIT Humus 2s

- Forte production de matière sèche
- Production d'humus pour le sol
- Facilité d'implantation

#### COMPOSITION

Moutarde Blanche  
anti-nématodes  
Phacélie

PÉRIODE Mi-Août à mi-Septembre

DOSE 8 kg/ha

UTILISATION Intercultures

PÉRENNITÉ 3 à 6 mois

### BAREROSIA Rapido 3s

- Couverture très rapide du sol
- Synergie des systèmes racinaires pour faciliter la pénétration de l'eau
- Limite le salissement

#### COMPOSITION

Moutarde Blanche  
anti-nématodes  
Phacélie  
Vesce Commune

PÉRIODE Mi-Août à mi-Septembre

DOSE 12 kg/ha

UTILISATION Intercultures

PÉRENNITÉ 3 à 6 mois







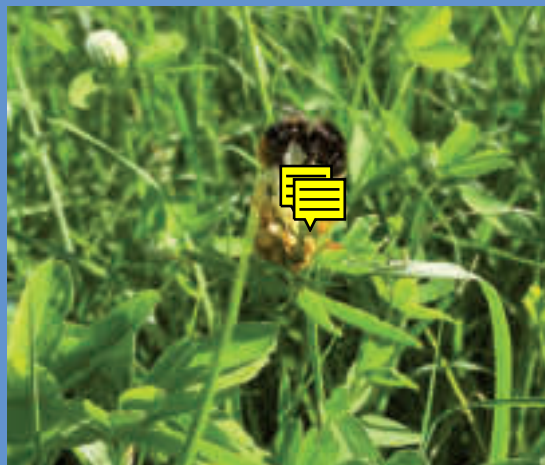
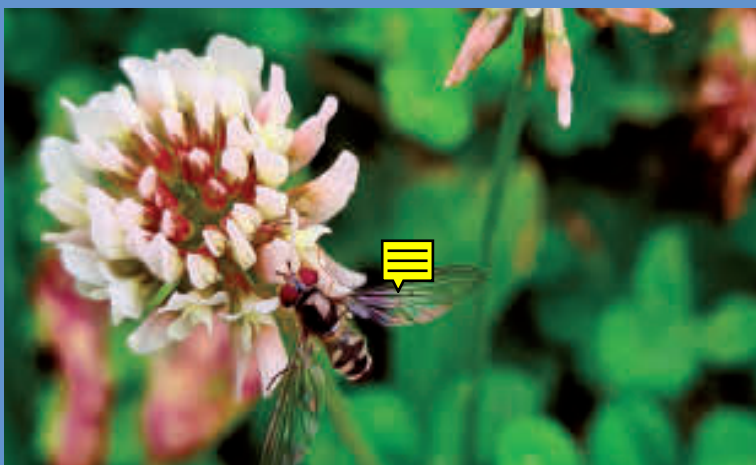
"Le stockage de la matière organique ainsi que l'enracinement des plantes, qui induisent de la microporosité, sont des leviers pour la rétention d'eau dans les sols."



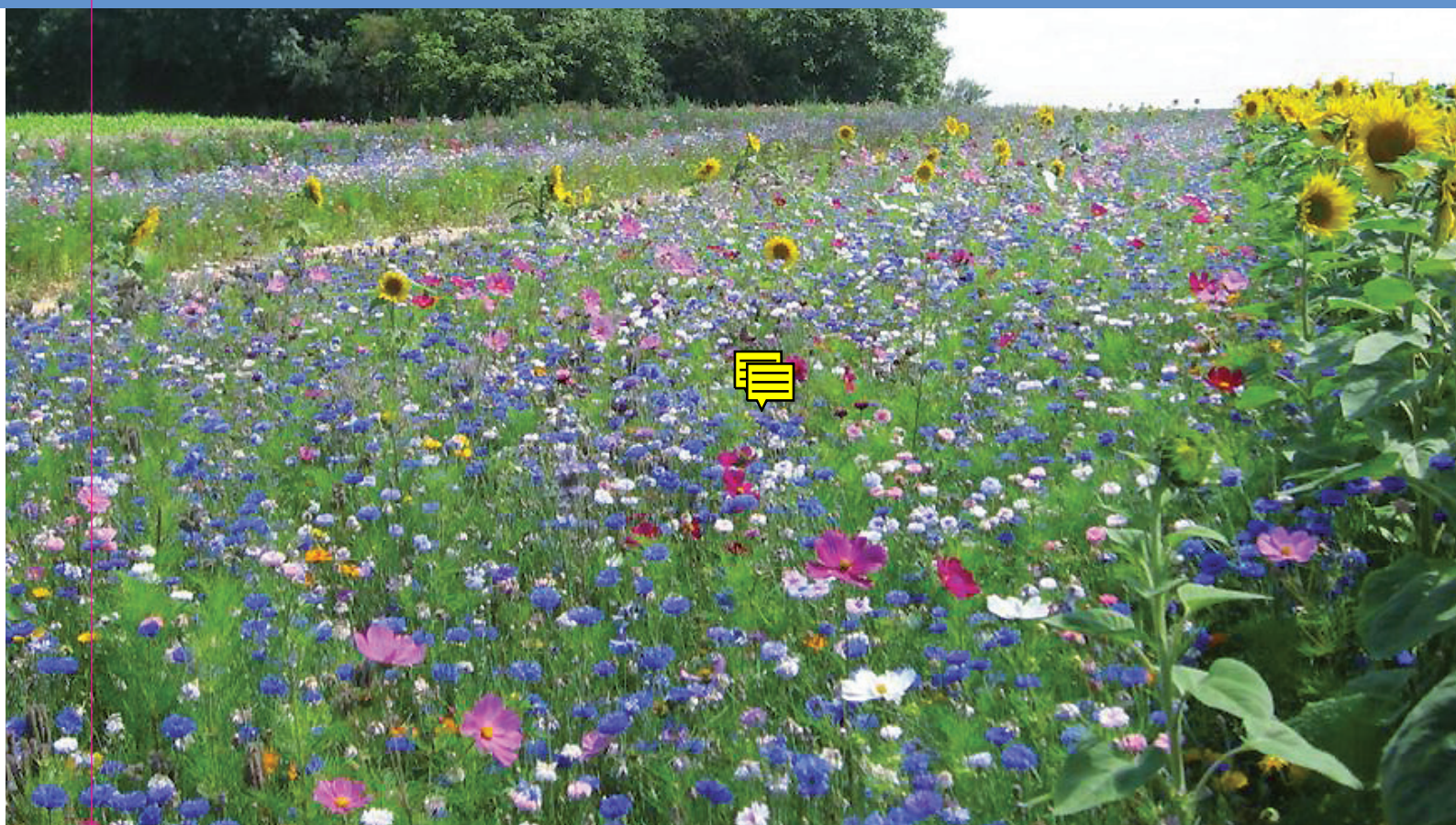


# Enrichir la biodiversité locale

Enrichir la biodiversité locale grâce à des mélanges à base de fleurs permet notamment de maintenir des populations **d'insectes pollinisateurs et auxiliaires de cultures**. Nos mélanges sont sélectionnés pour offrir une longue période de floraison et peuvent être un relais à la végétation sauvage.



"Les insectes pollinisateurs participent au rendement des légumineuses et du colza."







# Solutions pour **stimuler la pollinisation**

## Mélanges prêts à l'emploi - Espèces agricoles

### BARPOLLEN Annuel 5s

- Mélange annuel
- Implantation facile
- Large période de floraison

#### COMPOSITION

Moutarde Blanche  
Phacélie  
Sainfoin  
Trèfle d'Alexandrie  
Trèfle Incarnat

#### PÉRIODE

Printemps et fin d'été

#### DOSE

15 à 20 kg/ha

#### UTILISATION

à destination des insectes pollinisateurs

#### PÉRENNITÉ

12 mois

### BARPOLLEN Pluriannuel 6s

- Mélange pluriannuel
- Large période de floraison
- Stockage de matière organique stable

#### COMPOSITION

Luzerne  
Minette  
Sainfoin  
Trèfle Incarnat  
Trèfle Violet  
Melilot

#### PÉRIODE

Printemps et fin d'été

#### DOSE

15 à 20 kg/ha

#### UTILISATION

à destination des insectes pollinisateurs

#### PÉRENNITÉ

2 à 3 ans

## Mélanges prêts à l'emploi - Fleurs Annuelles

### BARFLEUR Pollinisation 16f

- Alimentation des pollinisateurs en période estivale
- Diversité botanique

#### COMPOSITION

Borago officinalis  
Centaurea cyanus  
Cynoglossum amabile  
Echium plantagineum  
Onobrychis viciifolia  
...

#### PÉRIODE

Mars - Avril

#### DOSE

30 kg/ha

#### UTILISATION

Estivale

#### PÉRENNITÉ

Annuelle

### BARFLEUR Pollen 12f

- Grande souplesse de floraison
- Assure le capital énergétique des abeilles pour passer l'hiver

#### COMPOSITION

Borago officinalis  
Centaurea cyanus  
Cosmos bipinnatus  
Echium plantagineum  
Onobrychis viciifolia  
...

#### PÉRIODE

Avril - Mai

#### DOSE

20 kg/ha

#### UTILISATION

Juin jusqu'aux gelées

#### PÉRENNITÉ

Annuelle

### BARFLEUR Rucher 13f

- Mélange ornemental à vocation mellifère
- Le tournesol assure une transition entre les parcelles cultivées et les jachères fleuries

#### COMPOSITION

Centaurea cyanus  
Cosmos bipinnatus  
Helianthus annuus  
Lotus corniculatus  
Onobrychis viciifolia  
...

#### PÉRIODE

Avril - Mai

#### DOSE

20 kg/ha

#### UTILISATION

Juin jusqu'aux gelées

#### PÉRENNITÉ

Annuelle



## BARFLEUR Api'cultures 14fx

- Adapté aux grandes surfaces
- Chargé en légumineuses

### COMPOSITION

Centaurea cyanus  
Chrysanthemum  
leucanthemum  
Medicago sativa  
Melilotus officinalis  
Onobrychis viciifolia  
...

### PÉRIODE

Printemps ou Automne

### DOSE

30 kg/ha

### UTILISATION

Avril à Juillet ou Juin à  
Septembre

### PÉRENNITÉ

Pluriannuelle

## BARFLEUR Pollinisation sauvage 13fx

- Grande souplesse de floraison
- Présence de vivaces
- Favorable aux auxiliaires de culture

### COMPOSITION

Centaurea cyanus  
Cichorium intybus  
Echium vulgare  
Malva moschata  
Origanum vulgare  
...

### PÉRIODE

Printemps ou Automne

### DOSE

30 kg/ha

### UTILISATION

Avril à Juillet ou Juin à  
Septembre

### PÉRENNITÉ

Pluriannuelle

## BARFLEUR Nectar 11fx

- Un mélange idéal pour alimenter l'ensemble des pollinisateurs
- Très attractif pour les abeilles

### COMPOSITION

Centaurea cyanus  
Chrysanthemum segetum  
Echium plantagineum  
Lotus corniculatus  
Phacelia tanacetifolia  
...

### PÉRIODE

Avril - Mai ou Septembre -  
Octobre

### DOSE

20 kg/ha

### UTILISATION

Estivale ou Printanière

### PÉRENNITÉ

Pluriannuelle

## BARFLEUR Automnal 28fx

- Solution économique
- Mélange pour bandes enherbées fleuries

### COMPOSITION

Anthemis tinctoria  
Borago officinalis  
Centaurea cyanus  
Centaurea jacea  
Chrysanthemum  
leucanthemum  
...

### PÉRIODE

Avril - Mai ou Septembre -  
Octobre (conseillé)

### DOSE

20 kg/ha

### UTILISATION

Estivale ou Printanière

### PÉRENNITÉ

Pluriannuelle







## Solutions **Auxiliaires** de culture

Mélanges prêts à l'emploi - Fleurs Annuelles

### BARAUXIL Grandes cultures 13f

- Solution alternative dans la lutte contre les ravageurs en grandes cultures
- Issu du programme R&D ATTRACT

#### COMPOSITION

Ammi majus  
Centaurea cyanus  
Chrysanthemum segetum  
Coriandrum sativum  
Fagopyrum esculentum  
...

#### PÉRIODE

Printemps ou Automne

#### DOSE

30 kg/ha

#### UTILISATION

Juin à Septembre ou Avril à Juillet

#### PÉRENNITÉ

Annuelle, à ressemer tous les ans

### BARAUXIL Cultures légumières 13f

- Solution alternative dans la lutte contre les ravageurs en cultures légumières
- Diversité floristique

#### COMPOSITION

Anethum graveolens  
Centaurea cyanus  
Papaver rhoeas  
Fagopyrum esculentum  
Phacelia tanacetifolia  
...

#### PÉRIODE

Mars - Avril

#### DOSE

30 kg/ha

#### UTILISATION

Estivale

#### PÉRENNITÉ

Annuelle, à ressemer tous les ans





## BARAUXIL Cultures légumières vivaces 17fx

- Action précoce au printemps sur les ravageurs
- Pérennité du mélange

### COMPOSITION

Achillea millefolium  
Anthriscus cerefolium  
Anthemis tinctoria  
Centaurea cyanus  
Chrysanthemum  
leucanthemum  
...

### PÉRIODE

Automne ou Printemps

### DOSE

30 kg/ha

### UTILISATION

Avril à Juillet / Juin à  
Septembre

### PÉRENNITÉ

Pluriannuelle

## BARAUXIL Auxiliaires de culture 24fx

- Mélange très polyvalent (serres, maraîchages, vignes, vergers...)
- Favorise les auxiliaires contre les pucerons

### COMPOSITION

Achillea millefolium  
Ammi majus  
Anethum graveolens  
Anthemis tinctoria  
Centaurea cyanus  
...

### PÉRIODE

Automne ou Printemps

### DOSE

30 kg/ha

### UTILISATION

Juin aux 1ères gelées ou  
Avril à début Juillet

### PÉRENNITÉ

Pluriannuelle

## BARAUXIL Bande enherbée biodiversité 16fx

- Favorise la biodiversité sur les bandes tampons

### COMPOSITION

Achillea millefolium  
Anthyllis vulneraria  
Centaurea jacea  
Chrysanthemum  
leucanthemum  
Festuca pratensis  
...

### PÉRIODE

Automne ou Printemps

### DOSE

30 kg/ha

### UTILISATION

Avril à Juillet / Juin à  
Octobre

### PÉRENNITÉ

Pluriannuelle







## Solutions pour l'équilibre de la faune locale

Mélanges prêts à l'emploi - Fleurs Pluriannuelles

### BARFAUNE Perdrix 10fx

- Refuge pour les perdrix
- Fixe les insectes pour le nourrissage des jeunes perdrix

#### COMPOSITION

Achillea millefolium  
Centaurea cyanus  
Chrysanthemum  
leucanthemum  
Lotus corniculatus  
Trifolium incarnatum  
...

#### PÉRIODE

Avril à Mai  
Septembre à Octobre

#### DOSE

30 kg/ha

#### SATION

Estivale ou Printanière

#### PÉRENNITÉ

Pluriannuelle

### BARFAUNE Faisans 11fx

- Refuge pour les faisans
- Couvert haut et aéré

#### COMPOSITION

Centaurea cyanus  
Chrysanthemum  
leucanthemum  
Dactylis glomerata  
Fagopyrum esculentum  
Sinapis alba  
...

#### PÉRIODE

Avril à Mai  
Septembre à Octobre

#### DOSE

30 kg/ha

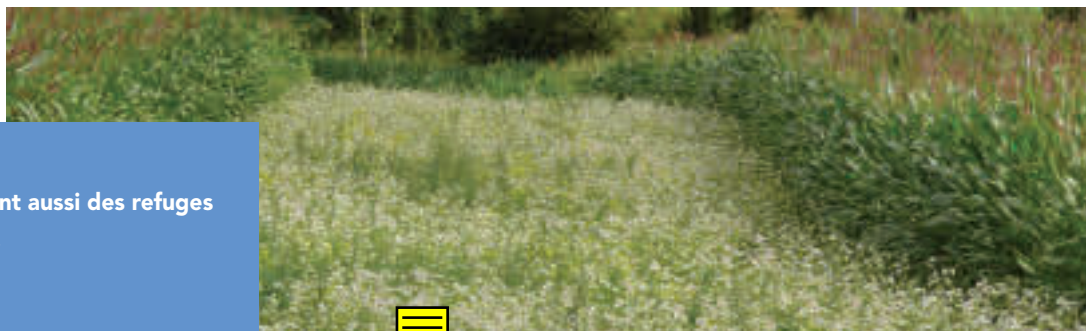
#### UTILISATION

Estivale ou Printanière

#### PÉRENNITÉ

Pluriannuelle

Les couverts constituent aussi des refuges pour la faune sauvage.

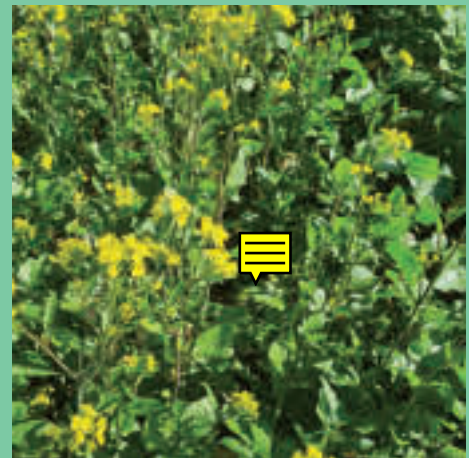






# Préserver l'environnement sur mon territoire

Nous sommes confrontés à des enjeux majeurs que sont la **séquestration du carbone**, la **qualité de l'eau** et la **qualité de nos paysages**. Il existe des leviers simples pour participer à son échelle à la préservation de son territoire.







# Solutions de séquestration carbone

## Mélange prêt à l'emploi

### BARPUIT Humus 2s

- Forte production de MS
- Production d'humus pour le sol
- Facilité d'implantation

#### COMPOSITION

Moutarde Blanche  
Phacélie

**PÉRIODE** Mi - Août à mi - Septembre

**DOSE** 8 kg/ha

**UTILISATION** Intercultures

**PÉRENNITÉ** 3 à 6 mois

## Variétés pures

### SORGHO Bovital

- Potentiel de rendement important en zone tempérée
- Stockage facilité avec une teneur en MS élevée à la récolte
- Pas de désherbage

#### COMPOSITION

Sorgho multicutpe

**PÉRIODE** Mai - Juin

**DOSE** 20 à 25 kg/ha

**UTILISATION** Ensilage / Enrubannage

**PÉRENNITÉ** 4 mois

### SORGHO Gigant

- Sorgho monocoupe à vocation biomasse
- Valorise pleinement les sommes de températures élevées
- Gabarit important

#### COMPOSITION

Sorgho monocoupe

**PÉRIODE** Mai - Juin

**DOSE** 180 000 à 250 000 graines/ha

**UTILISATION** Ensilage

**PÉRENNITÉ** 6 mois







# Solutions pour la qualité de l'eau

Mélanges prêts à l'emploi

## BAROPUR Tuba 2s

- Bande enherbée pour bords de cours d'eau et zones inondables
- Evite l'érosion et le ruissellement
- Piège les nitrates et résidus phytosanitaires

### COMPOSITION

Fétuque Élevée  
Ray Grass Anglais

### PÉRIODE

Printemps Automne

### DOSE

20 à 30 kg/ha

### UTILISATION

Jachères de longue durée,  
bords de ruisseaux, zones  
vulnérables

### PÉRENNITÉ

5 ans et plus

## BAREROSIA Piano 2s

- Agressivité faible
- Faible production de biomasse et fréquence d'entretien faible
- Installation rapide

### COMPOSITION

Fétuque Rouge  
gazonnante  
Ray Grass Anglais  
gazonnant

### PÉRIODE

Septembre - Octobre /  
possible Mars - Avril

### DOSE

60 à 80 kg/ha en plein

### UTILISATION

Inter rang

### PÉRENNITÉ

Pluriannuelle

## BAREROSIA Forte 3s

- Agressivité moyenne
- Fort pouvoir anti-érosion grâce à l'effet colonisateur des FR 1/2T
- Bonne résistance au passage d'engins

### COMPOSITION

Fétuque Rouge  
1/2 traçante  
Fétuque Rouge  
gazonnante  
Ray Grass Anglais  
gazonnant

### PÉRIODE

Septembre - Octobre /  
possible Mars - Avril

### DOSE

60 à 80 kg/ha en plein

### UTILISATION

Inter rang

### PÉRENNITÉ

Pluriannuelle







# Solutions pour l'entretien des paysages

Mélanges prêts à l'emploi - Fleurs Annuelles

## BARPAYSAGE St Hubert 4f

- Un aménagement champêtre
- Très rustique
- Couleurs vives

### COMPOSITION

Centaurea cyanus  
Cosmos bipinnatus  
Cosmos sulphureus  
Zinnia dahlia

PÉRIODE Avril - Mai

DOSE 20 kg/ha

UTILISATION Jachère fleurie

PÉRENNITÉ Annuelle

## BARPAYSAGE Hirondelle 6f

- Idéal autour des bâtiments
- Mélange relativement court (60cm)
- Grande souplesse de floraison

### COMPOSITION

Calendula officinalis  
Centaurea cyanus  
Cosmos bipinnatus  
Zinnia elegans  
...

PÉRIODE Avril - Mai

DOSE 20 kg/ha

UTILISATION Jachère fleurie

PÉRENNITÉ Annuelle

## BARPAYSAGE Idylle 8f

- Mélange très diversifié
- Fleurs très olfactives

### COMPOSITION

Anethum graveolens  
Calendula officinalis  
Centaurea cyanus  
Cosmos bipinnatus  
...

PÉRIODE Avril - Mai

DOSE 20 kg/ha

UTILISATION Jachère fleurie

PÉRENNITÉ Annuelle



"L'implantation de mélanges floraux véhicule une bonne image de nos activités agricoles."



MON ENVIRONNEMENT



## BARPAYSAGE Fleurs d'antan 11fx

- Semis de printemps à floraison rapide
- Fleurs symboliques

### COMPOSITION

Achillea millefolium  
Centaurea cyanus  
Cosmos bipinnatus  
Cosmos sulphureus  
Lathyrus odoratus  
...

### PÉRIODE

Avril - Mai

### DOSE

20 kg/ha

### UTILISATION

Jachère fleurie

### PÉRENNITÉ

Pluriannuelle

## BARPAYSAGE Ibis 8fx

- Valeur sûre pour aménager les espaces cultivés
- Intérêt cynégétique

### COMPOSITION

Agrostemma githago  
Centaurea cyanus  
Chrysanthemum leucanthemum  
Papaver rhoeas  
...

### PÉRIODE

Avril - Mai  
ou Septembre - Octobre

### DOSE

20 kg/ha

### UTILISATION

Jachère fleurie

### PÉRENNITÉ

Pluriannuelle

## BARPAYSAGE Deco vignes annuelles 6fx

- Floraison estivale
- Mélange ornemental très court
- Résistant à la vigne-verre

### COMPOSITION

Calendula officinalis  
Centaurea cyanus  
Cosmos bipinnatus  
...

### PÉRIODE

Avril - Mai

### DOSE

20 kg/ha

### UTILISATION

Inter rang vignes

### PÉRENNITÉ

Annuelle

## BARPAYSAGE Vignes fleuries vivaces 13fx

- Favorise les insectes auxiliaires
- Mélange aéré très court

### COMPOSITION

Achillea millefolium  
Bellis perennis  
Coriandrum sativum  
Echium plantagineum  
Lotus corniculatus  
...

### PÉRIODE

Avril - Mai  
ou Septembre - Octobre

### DOSE

20 kg/ha

### UTILISATION

Inter rang vignes

### PÉRENNITÉ

Pluriannuelle

## BARPAYSAGE Vignes fleuries sauvages 12fx

- Favorable à la biodiversité
- Composé de légumineuses

### COMPOSITION

Achillea millefolium  
Anthemis tinctoria  
Bellis perennis  
Linum perenne  
Lotus corniculatus  
...

### PÉRIODE

Avril - Mai  
ou Septembre - Octobre

### DOSE

20 kg/ha

### UTILISATION

Inter rang vignes

### PÉRENNITÉ

Pluriannuelle





## BARPAYSAGE Floramix 8f

- Possible en grandes surfaces grâce à son faible coût
- Mise en place peu exigeante

### COMPOSITION

Calendula Officinalis  
Cosmos Bipinnatus  
Centaurea Cyanus  
Tithonia Speciosa  
Lobularia Maritima  
...

### PÉRIODE

Avril - Mai

### DOSE

4 à 8 kg/ha

### UTILISATION

Jachère

### PÉRENNITÉ

1 an

## BARPAYSAGE Floramix eco 8f

- Mélange avec gazon pour assurer la pérennité
- Mélange diversifié avec de nombreuses familles botaniques

### COMPOSITION

Fétuque Élevée  
Fétuque Rouge traçante  
Ray Grass Anglais  
Trèfle de Perse  
Trèfle de Micheli  
Trèfle Blanc  
Trèfle Violet  
Trèfle Incarnat  
Fleurs

### PÉRIODE

Avril - Mai

### DOSE

20 kg/ha

### UTILISATION

Jachère fleurie

### PÉRENNITÉ

3 ans







Développer l'autonomie  
de mon exploitation



Régénérer le capital sol  
de mon exploitation



Barenbrug,  
partenaire  
de la transition  
agricole

 BARENBRUG





Enrichir la biodiversité locale



Préserver l'environnement  
sur mon territoire



POUR CHACUN D'ENTRE VOUS,  
QUELS QUE SOIENT VOS BESOINS SPÉCIFIQUES,  
NOUS AVONS DÉVELOPPÉ DES PRODUITS PERFORMANTS.



DES COMPOSITIONS QUI RÉSULTENT  
D'ANNÉES DE RECHERCHE, DE NOTRE EXPÉRIENCE TERRAIN  
ET DU TEMPS PASSÉ À VOUS ÉCOUTER.





BARMETEIL **Triti 3s**

70%	Triticale d'Hiver	<b>BONJOUR</b>
20%	Vesce Commune	<b>BARVICOS</b>
10%	Trèfle Incarnat	<b>CONTEA</b>

- ADAPTÉ AUX SOLS À POTENTIALITÉ ÉLEVÉE
- RÉSISTANT AU FROID
- SOUPLESSE D'EXPLOITATION : QUALITÉ EN COUPE PRÉCOCE, QUANTITÉ EN COUPE TARDIVE

BARMETEIL **Avena 4s**

30%	Avoine Rude	<b>XEREX</b>
35%	Avoine Byzantine	<b>M77</b>
30%	Vesce Commune	<b>BARVICOS</b>
5%	Trèfle d'Alexandrie	<b>BLUE GOLD</b>

- POTENTIEL VALORISÉ EN TERRES RICHES ET BIEN POURVUES EN ÉLÉMENTS DE FOND
- MÉTEIL DE CYCLE COURT EN SEMIS D'AUTOMNE OU DE PRINTEMPS
- PRODUCTION RAPIDE DE PROTÉINES

BARMETEIL **Secale 6s**

20%	Seigle Fourrager	<b>PROTECTOR ou POWERGREEN</b>
40%	Seigle Forestier	<b>JOHAN</b>
15%	Vesce Commune	<b>BARVICOS</b>
10%	Vesce Velue	<b>CAPELLO</b>
10%	Trèfle Incarnat	<b>CONTEA</b>
5%	Trèfle de Perse	<b>LASER</b>

- BON COMPORTEMENT FACE AUX MALADIES ET AUX PUCERONS
- PRODUCTION PRÉCOCE GRÂCE AU SEIGLE FOURRAGER
- DESTRUCTION FACILE

BARMETEIL **Cereamix 4s**

40%	Triticale d'Hiver	<b>BONJOUR</b>
20%	Avoine d'Hiver	<b>M77</b>
25%	Pois Fourrager	<b>ARKTA</b>
15%	Vesce Commune	<b>BARVICOS</b>

- CONSTITUTION DE STOCK SUR UN CYCLE LONG
- FLÉXIBILITÉ AU NIVEAU DE LA DATE D'IMPLANTATION
- ADAPTÉ À DES CONTEXTES PÉDOCLIMATIQUES VARIÉS

BARMETEIL **Premium 4s**

30%	Avoine Byzantine	<b>M77</b>
30%	Avoine d'Hiver Fourragère	<b>PREVISION</b>
10%	Vesce Velue	<b>CAPELLO</b>
30%	Pois Fourrager d'Hiver	<b>ARKTA</b>

- POTENTIEL VALORISÉ EN TERRES RICHES ET BIEN POURVUES EN ÉLÉMENTS DE FOND
- MÉTEIL "HAUT DE GAMME" EN VALEURS ALIMENTAIRES
- FOURRAGE TRÈS APPÉTENT

BARMETEIL **Comby 2s**

75%	Avoine Byzantine	<b>M77</b>
25%	Vesce Velue	<b>CAPELLO</b>

- IMPLANTATION RAPIDE AVEC UNE BONNE COUVERTURE DU SOL
- FORTE CAPACITÉ À RESTRUCTURER LE SOL
- PRODUIT QUI REND DE NOMBREUX SERVICES

BARBIOSOL **Avena 2s**

75%	Avoine Rude	<b>XEREX</b>
25%	Vesce Velue	<b>CAPELLO</b>

- IMPLANTATION RAPIDE AVEC UNE BONNE COUVERTURE DU SOL
- PRODUCTION D'EXUDATS RACINAIRES FAVORABLES À LA VIE DU SOL
- FOURNITURE D'AZOTE POUR STIMULER L'ACTIVITÉ BIOLOGIQUE

BARMETEIL **Sorghum 3s**

40%	Sorgho Sudan	<b>SREM</b>
50%	Pois Fourrager	<b>RIF</b>
10%	Trèfle d'Alexandrie	<b>BLUE GOLD</b>

- PRODUCTION ESTIVALE DE FOURRAGE
- AMÉLIORATION DE LA VALEUR ALIMENTAIRE DU FOURRAGE GRÂCE AUX LÉGUMINEUSES
- AMÉLIORATION DE LA STRUCTURE DU SOL

BARPROTA **2s**

35%	Pois Fourrager	<b>ARKTA</b>
35%	Pois Fourrager	<b>RIF</b>
30%	Vesce Commune	<b>BARVICOS</b>

- BON COMPORTEMENT FACE AU GEL
- MOINDRE BESOIN EN INTRANTS
- COMPLÉMENTAIRE DES CÉRÉALES ADAPTÉES AU CONTEXTE DE VOTRE EXPLOITATION

BARPROTA **Prim 3s**

30%	Pois Fourrager	<b>ARKTA</b>
30%	Pois Fourrager	<b>RIF</b>
30%	Vesce Commune	<b>BARVICOS</b>
10%	Trèfle Incarnat	<b>CONTEA</b>

- PRODUCTION PRÉCOCE DE PROTÉINES
- MOINS DE SALISSEMENT GRÂCE AU TRÈFLE INCARNAT
- COMPLÉMENTAIRE DES CÉRÉALES ADAPTÉES AU CONTEXTE DE VOTRE EXPLOITATION



BARPROTA **Silvia 5s**

45% Vesce Commune	BARVICOS
30% Vesce Velue	CAPELLO
15% Trèfle Incarnat	CONTEA
5% Trèfle de Perse	LASER
5% Trèfle de Micheli	PARADANA

- GRANDE PLASTICITÉ AGRONOMIQUE
  - PRODUCTION PRÉCOCE
  - COMPLÉMENTAIRE
- PROTÉINES
- ÉALES ADAPTÉES AU CONTEXTE DE VOTRE EXPLOITATION

BARMETHA **Veloz 3s**

NEW

55% Seigle Fourrager	HIGREEN
30% Triticale d'hiver	BONJOUR
15% Vesce Velue	CAPELLO

- RENDEMENT IMPORTANT TRÈS TÔT AU PRINTEMPS
- BON COMPORTEMENT EN HIVER HUMIDE GRÂCE AU TRITICALE
- AGRESSIVITÉ DE LA VESCE VELUE

BARMETHA **Brumal 3s**

50% Seigle Fourrager	HIGREEN
30% Avoine d'hiver	M77
20% Vesce Commune	BARVICOS

- TRÈS BONNE CONSERVATION DE L'AVOINE ET RUSTICITÉ DU SEIGLE
- BON COMPORTEMENT FACE À LA VERSE GRÂCE À L'AVOINE
- INTERÊT AGRONOMIQUE DE LA VESCE : APPORT D'AZOTE ET AMÉLIORATION DE LA STRUCTURE DU SOL

AVOINE DE PRINTEMPS **M77**

NEW

100% Avoine de printemps	M77
--------------------------	-----

- TOLÉRANTE À LA JAUNISSE NANISANTE DE L'ORGE (JNO)
- PRODUCTIVITÉ PROCHE D'UN SEIGLE FOURRAGER
- FEUILLES LARGES

SEIGLE FOURRAGER **Higreen**

100% Seigle Fourrager	HIGREEN
-----------------------	---------

- TRÈS RÉSISTANT À LA VERSE
- TRÈS PRÉCOCE
- POTENTIEL DE RENDEMENT ÉLEVÉ

SORGHO **Bovital**

100% Sorgho multicutpe	BOVITAL
------------------------	---------

- POTENTIEL DE RENDEMENT IMPORTANT EN ZONE TEMPÉRÉE
- STOCKAGE FACILITÉ AVEC UNE TENEUR EN MS ÉLEVÉE À LA RÉCOLTE
- PAS DE DÉSHÉRBAGE

SORGHO **Gigant**

100% Sorgho monocoupe	GIGANT
-----------------------	--------

- SORGHO MONOCOUCPE À VOCATION BIOMASSE
- VALORISE PLEINEMENT LES SOMMES DE TEMPÉRATURES ÉLEVÉES
- GABARIT IMPORTANT

BARRICAD **Nemat 3s**

64% Moutarde Blanche anti-nématode	BARDAVOS
24% Radis Fourrager anti-nématode	COBRA
12% Phacélie	STALA

- RÉDUCTION DES POPULATIONS DE NÉMATODES DANS LES CULTURES SUIVANTES
- PIÈGE À NITRATES
- RESTRUCTURATION DU SOL

MOUTARDE **Bardavos**

100% Moutarde Blanche anti-nématode	BARDAVOS
-------------------------------------	----------

- LUTTE CONTRE LE NÉMATODE DE LA BETTERAVE
- FLORAISON TARDIVE
- COUVERTURE RAPIDE DU SOL

AVOINE RUDE **Xerex**

100% Avoine Rude anti-nématode	XEREX
--------------------------------	-------

- VARIÉTÉ INTERMÉDIAIRE ET ANTI-NÉMATODES
- ENRACINEMENT PROFOND ET FEUILLAGE SAIN
- TRÈS BON COMPORTEMENT FOURRAGER



## BARCAPT'N Terra 6s

10% Avoine Rude	XEREX
15% Avoine de printemps	M77
5% Radis Fourrager	ROMESA
50% Féverole à petit PMG	FATO
15% Vesce Commune	BARVICOS
5% Trèfle d'Alexandrie	BLUE GOLD

- ADAPTÉ À L'ENHERBEMENT EN SOL ÉQUILIBRÉ
- FORTE CAPACITÉ DE PRÉLÈVEMENT ET DE RESTITUTION D'ÉLÉMENTS FERTILISANTS
- PRODUCTION PRÉCOCE ET IMPORTANTE DE BIOMASSE

## BARCAPT'N Argilo 5s

25% Seigle Fourrager	HIGREEN
18% Seigle Forestier	JOHAN
5% Radis Fourrager	ROMESA
50% Féverole à petit PMG	FATO
2% Trèfle de Micheli	PARADANA

- ADAPTÉ À L'ENHERBEMENT EN SOL ARGILEUX
- RESTRUCTURATION IMPORTANTE DU SOL GRÂCE À LA COMPLÉMENTARITÉ DES SYSTÈMES RACINAIRES
- MÉLANGE ADAPTÉ AUX SOLS HYDROMORPHES

## BARCAPT'N Sablo 4s

40% Seigle Fourrager	HIGREEN
40% Féverole à petit PMG	FATO
15% Vesce Commune	BARVICOS
5% Trèfle de Perse	LASER

- ADAPTÉ À L'ENHERBEMENT EN SOL SABLEUX
- APPORT IMPORTANT EN MATIÈRE ORGANIQUE
- FAVORABLE À LA VIE DU SOL GRÂCE AUX LÉGumineuses

## BARCAPT'N Strato 4s

NEW

60% Lupin Bleu Amer	ILDIGO
20% Avoine rude anti-nématode	KEREX
10% Phacélie	STALA
10% Vesce Velue	CAPELLO ou RM4

- GRADIENT DE STRATES AÉRIENNES ET SOUTERRAINES DÉVELOPÉES
- EFFET "BOURRAGE" DE LA PHACÉLIE ET DE LA VESCE VELUE POUR LIMITER LE SALISSEMENT
- MULTISERVICES DU LUPIN

## BARCAPT'N Fabamax 4s

NEW

60% Lupin Bleu Amer	AZURO ou ILDIGO
30% Avoine Rude	XEREX
5% Phacélie	STALA
5% Trèfle Incarnat	CONTEA

- ALTERNATIVE AUX MÉLANGES À BASE DE FÉVEROLE
- EXCELLENT ÉTAT SANITAIRE
- IMPORTANTE PRODUCTION DE BIOMASSE

## BARCAPT'N Clover 3s

40% Trèfle d'Alexandrie	BLUE GOLD
40% Trèfle de Perse	LASER
20% Trèfle Flèche	ZULU II

- IMPLANTATION RAPIDE ET BONNE CROISSANCE ESTIVALE (IDÉAL ENTRE 2 PAILLES)
- RESTITUTION RAPIDE D'AZOTE AU SOL
- ADAPTÉ À TOUS TYPES DE SOL

## BARCAPT'N Pivot 4s

60% Féverole à petit PMG	FATO
30% Vesce Commune	BARVICOS
5% Trèfle de Perse	LASER
5% Radis Fourrager	ROMESA

- AMÉLIORATION DE LA POROSITÉ DU SOL POUR UNE RESTITUTION RAPIDE DE L'AZOTE CAPTÉ
- COUVERTURE RAPIDE DU SOL
- FLEXIBILITÉ DE LA DATE DE SEMIS

## LUPIN BLEU AMER Ildigo

NEW

100% Lupin bleu amer	ILDIGO
----------------------	--------

- VIGUEUR EXCEPTIONNELLE À L'INSTALLATION
- VARIÉTÉ INTERMÉDIAIRE
- ALTERNATIVE À LA FÉVEROLE EN SOL À PH<7

## FEVEROLE Fato

NEW

100% Féverole à petit PMG	FATO
---------------------------	------

- SEMIS ET MÉLANGE FACILITÉ GRÂCE AU PETIT PMG
- RESTITUTION D'AZOTE IMPORTANTE
- DESTRUCTION FACILE

## TREFLE BLANC ultra nain s184

100% Trèfle Blanc ultra nain	S184
------------------------------	------

- PLANTE COMPAGNE PEU AGRESSIVE SUR LA CULTURE DE RENTE
- FORT POUVOIR STOLONIFÈRE POUR UNE BONNE COUVERTURE DU SOL
- PEUT RESTER EN PLACE SUR PLUSIEURS ANNÉES



GAMME DÉDIÉE :

RÉGÉNÉRER LE CAPITAL SOL DE MON EXPLOITATION

BAREROSIA <b>Rapido 3s</b>		<div>• COUVERTURE TRÈS RAPIDE DU SOL</div> <div>• SYNERGIE DES SYSTÈMES RACINAIRES POUR FACILITER LA PÉNÉTRATION DE L'EAU</div> <div>• LIMITE LE SALISSEMENT</div>
12% Moutarde Blanche	BARDAVOS	
4% Phacélie	STALA	
84% Vesce Commune	BARVICOS	
BAREROSIA <b>Piano 2s</b>		<div>• PRODUCTION DE BIOMASSE LIMITÉE ET FRÉQUENCE D'ENTRETIEN ESPACÉE</div> <div>• INSTALLATION RAPIDE</div> <div>• AGRESSIVITÉ FAIBLE</div>
60% Fétuque Rouge gazonnante		
40% Ray Grass Anglais gazonnant		
BAREROSIA <b>Forte 3s</b>		<div>• FORT POUVOIR ANTI-ÉROSION GRÂCE À L'EFFET COLONISATEUR DES FR 1/2T</div> <div>• BONNE RÉSISTANCE AU PASSAGE D'ENGINS</div> <div>• AGRESSIVITÉ MOYENNE</div>
50% Fétuque Rouge 1/2 traçante		
30% Fétuque Rouge gazonnante		
20% Ray Grass Anglais gazonnant		
BAREROSIA <b>Giro 2s</b>		<div>• ROBUSTE AU PASSAGE D'ENGINS (IDÉAL POUR LES TOURNIÈRES)</div> <div>• RÉSISTANT À L'EXCÈS D'EAU ET AUX SÉCHERESSES</div> <div>• AGRESSIVITÉ FORTE</div>
80% Fétuque Elevée gazonnante		
20% Ray Grass Anglais gazonnant		
BAREROSIA <b>Ravino 2s</b>		<div>• TRÈS RÉSISTANT À L'ARRACHEMENT</div> <div>• BONNE COUVERTURE</div> <div>• FIXATION DES SOLS PENTUS</div>
20% Ray Grass Anglais gazonnant		
80% Pâturin des Prés		
BAREROSIA <b>Misto 6s</b>		<div>• MOINDRE CONCURRENCE AZOTÉE ET HYDRIQUE GRÂCE À LA PRÉSENCE DES TRÈFLES</div> <div>• GARANTIT UNE PORTANCE GRÂCE À LA GRAMINÉE ET UNE BONNE COUVERTURE GRÂCE À LA LÉGUMINEUSE</div> <div>• AGRESSIVITÉ FAIBLE</div>
40% Fétuque Rouge 1/2 traçante gazonnante		
20% Fétuque Rouge gazonnante		
5% Koeleria Macrantha		
5% Trèfle Blanc ultra nain		<div></div>
10% Trèfle Fraise		
20% Trèfle Souterrain		
BAREROSIA <b>Trifolio 3s</b>		<div>• CAPTE L'AZOTE ATMOSPHÉRIQUE ET LE RESTITUE AVEC UNE FAIBLE CONCURRENCE HYDRIQUE AVEC LA VIGNE</div> <div>• LIMITE LE SALISSEMENT SOUS LE RANG GRÂCE À SON EXCELLENTE COUVERTURE DU SOL</div> <div>• AGRESSIVITÉ FAIBLE</div>
10% Trèfle Fraise		
5% Trèfle Blanc ultra nain		
85% Trèfle Souterrain		
BAREROSIA <b>Rinovo 5s</b>		<div>• ASSURE UNE PROTECTION DU SOL APRÈS ARRACHAGE</div> <div>• DIMINUE LA PRESSION DU COURT-NOUÉ PAR UN EFFET ANTINÉMATODES</div> <div>• AMÉLIORE LA VIE BIOLOGIQUE DU SOL ET L'ENRICHIT EN MATIÈRE ORGANIQUE</div>
40% Avoine Byzantine		
40% Sainfoin		
10% Vesce Velue		
5% Lotier Corniculé		
5% Luzerne		
BARSTRUCTO <b>Vicia 3s</b>		<div>• ADAPTÉ À TOUS LES TYPES DE SOL</div> <div>• BONNE IMPLANTATION EN CONDITION SÈCHE</div> <div>• PEU SENSIBLE AUX RAVAGEURS</div>
70% Vesce Velue	CAPELLO	
25% Radis Fourrager	ROMESA	
5% Phacélie	STALA	
BARSTRUCTO <b>Max 7s</b>		<div>• EXPLORATION RACINAIRE MAXIMALE</div> <div>• BONNE RESTITUTION DES ÉLÉMENTS FERTILISANTS</div> <div>• ADAPTÉ AUX SOLS PROFONDS</div>
40% Féverole à petit PMG	FATO	
20% Pois Fourrager	RIF	
15% Vesce Commune	BARVICOS	
3% Trèfle d'Alexandrie	BLUE GOLD	
15% Avoine Rude	XEREX	
5% Radis Fourrager	ROMESA	
2% Phacélie	STALA	



## BARBIOSOL Aero 3s **NEW**

60% Phacélie	<b>STALA</b>
25% Trèfle d'Alexandrie	<b>BLUE GOLD ou ELITE II</b>
15% Trèfle de Perse	<b>LASER</b>

- AÉRATION TRÈS IMPORTANTE DE LA SURFACE DU SOL
- IMPLANTATION RAPIDE AVEC UNE BONNE COUVERTURE DU SOL
- PRODUCTION D'EXUDATS RACINAIRES FAVORABLES À LA VIE DU SOL

## BARBIOSOL Avena 2s

75% Avoine Rude	<b>XEREX</b>
25% Vesce Velue	<b>CAPELLO</b>

- IMPLANTATION RAPIDE AVEC UNE BONNE COUVERTURE DU SOL
- PRODUCTION D'EXUDATS RACINAIRES FAVORABLES À LA VIE DU SOL
- FOURNITURE D'AZOTE POUR STIMULER L'ACTIVITÉ BIOLOGIQUE

## BARPUIT Humus 2s

40% Moutarde Blanche anti-nématode	<b>BARDAVOS</b>
60% Phacélie	<b>STALA</b>

- FORTE PRODUCTION DE MATIÈRE SÈCHE
- PRODUCTION D'HUMUS POUR LE SOL
- FACILITÉ D'IMPLANTATION

## BAREROSIA Rapido 3s

12% Moutarde Blanche	<b>BARDAVOS</b>
84% Vesce commune	<b>BARVICOS</b>
4% Phacélie	<b>STALA</b>

- COUVERTURE TRÈS RAPIDE DU SOL
- SYNERGIE DES SYSTÈMES RACINAIRES POUR FACILITER LA PÉNÉTRATION DE L'EAU
- LIMITE LE SALISSEMENT

## GAMME DÉDIÉE :

## ENRICHIR LA BIODIVERSITÉ LOCALE

### BARPOLLEN Annuel 5s

20% Moutarde Blanche
10% Phacélie
40% Sainfoin
20% Trèfle d'Alexandrie
10% Trèfle Incarnat

- MÉLANGE ANNUEL
- IMPLANTATION FACILE
- LARGE PÉRIODE DE FLORAISON

### BARPOLLEN Pluriannuel 6s

20% Luzerne
10% Minette
40% Sainfoin
10% Trèfle Incarnat
10% Trèfle Violet
10% Melilot

- MÉLANGE PLURIANNUEL
- LARGE PÉRIODE DE FLORAISON
- STOCKAGE DE MATIÈRE ORGANIQUE STABLE

### BARFLEUR Pollinisation 16f

Borago officinalis
Centaurea cyanus
Cynoglossum amabile
Echium plantagineum
Onobrychis viciifolia...

- ALIMENTATION DES POLLINISATEURS EN PÉRIODE ESTIVALE
- DIVERSITÉ BOTANIQUE

### BARFLEUR Pollen 12f

Borago officinalis
Centaurea cyanus
Cosmos bipinnatus
Echium plantagineum
Onobrychis viciifolia...

- GRANDE SOUPLESSE DE FLORAISON
- ASSURE LE CAPITAL ÉNERGÉTIQUE DES ABEILLES POUR PASSER L'HIVER



BARFLEUR **Rucher 13f**

Centaurea cyanus
Cosmos bipinnatus
Helianthus annuus
Lotus corniculatus
Onobrychis viciifolia...

- MÉLANGE ORNEMENTAL À VOCATION MELLIFÈRE
- LE TOURNESOL ASSURE UNE TRANSITION ENTRE LES PARCELLES CULTIVÉES ET LES JACHÈRES FLEURIES

BARFLEUR **Api'cultures 14fx**

Centaurea cyanus
Chrysanthemum leucanthemum
Medicago sativa
Melilotus officinalis
Onobrychis viciifolia...

- ADAPTÉ AUX GRANDES SURFACES
- CHARGÉ EN LÉGUMINEUSES

BARFLEUR **Pollinisation sauvage 13fx**

Centaurea cyanus
Chrysanthemum segetum
Echium plantagineum
Lotus corniculatus
Phacelia tanacetifolia

- GRANDE SOUPLESSE DE FLORAISON
- PRÉSENCE DE VIVACES
- FAVORABLE AUX AUXILIAIRES DE CULTURE

BARFLEUR **Nectar 11fx**

Centaurea cyanus
Chrysanthemum segetum
Echium plantagineum
Lotus corniculatus
Phacelia tanacetifolia...

- UN MÉLANGE IDÉAL POUR ALIMENTER L'ENSEMBLE DES POLLINISATEURS
- TRÈS ATTRACTIF POUR LES ABEILLES

BARFLEUR **Automnal 28fx**

Anthemis tinctoria
Borago officinalis
Centaurea cyanus
Centaurea jacea
Chrysanthemum leucanthemum...

- SOLUTION ÉCONOMIQUE
- MÉLANGE POUR BANDES ENHERBÉES FLEURIES



BARAUXIL **Grandes cultures 13f**

Ammi majus
Centaurea cyanus
Chrysanthemum segetum
Coriandrum sativum
Fagopyrum esculentum...

- SOLUTION ALTERNATIVE DANS LA LUTTE CONTRE LES RAVAGEURS EN GRANDES CULTURES
- ISSU DU PROGRAMME R&D ATTRACT

BARAUXIL **Cultures légumières 13f**

Anethum graveolens
Centaurea cyanus
Papaver rhoeas
Fagopyrum esculentum
Phacelia tanacetifolia...

- SOLUTION ALTERNATIVE DANS LA LUTTE CONTRE LES RAVAGEURS EN CULTURES LÉGUMIÈRES
- DIVERSITÉ FLORISTIQUE

BARAUXIL **Cultures légumières vivaces 17fx**

Achillea millefolium
Anthriscus silvestris
Anthemis tinctoria
Centaurea cyanus
Chrysanthemum leucanthemum...

- ACTION PRÉCOCE AU PRINTEMPS SI RAVAGEURS
- PÉRENNITÉ DU MÉLANGE

BARAUXIL **Auxiliaires de culture 24fx**

Achillea millefolium
Ammi majus
Anethum graveolens
Anthemis tinctoria
Centaurea cyanus...

- MÉLANGE TRÈS POLYVALENT (SERRES, MARAÎCHAGES, VIGNES, VERGERS, ...)
- FAVORISE LES AUXILIAIRES CONTRE LES PUCERONS





## BARAUXIL **Bande enherbée biodiversité 16fx**

Achillea millefolium

Anthyllis vulneraria

Centaurea jacea

Chrysanthemum leucanthemum

Festuca pratensis...

- FAVORISE LA BIODIVERSITÉ SUR LES BANDES TAMPONS

## BARFAUNE **Perdrix 10fx**

Achillea millefolium

Centaurea cyanus

Chrysanthemum leucanthemum

Lotus corniculatus

Trifolium incarnatum...

- REFUGE POUR LES PERDRIX
- FIXE LES INSECTES POUR LE NOURRISSAGE DES JEUNES PERDRIX

## BARFAUNE **Faisans 11fx**

Centaurea cyanus

Chrysanthemum leucanthemum

Dactylis glomerata

Fagopyrum esculentum

Sinapis alba...

- REFUGE POUR LES FAISANS
- COUVERT HAUT ET AÉRÉ

## GAMME DÉDIÉE :

## PRÉSERVER L'ENVIRONNEMENT SUR MON TERRITOIRE

### BARPUIT **Humus 2s**

40% Moutarde Blanche

60% Phacélie

BARDAYOS

ITALA

- FORTE PRODUCTION DE MATIÈRE VERDE
- PRODUCTION D'HUMUS POUR LE SOL
- FACILITÉ D'IMPLANTATION

### SORGHO **Bovital**

100% Sorgho multicoque

BOVITAL

- POTENTIEL DE RENDEMENT IMPORTANT EN ZONE TEMPÉRÉE
- STOCKAGE FACILITÉ AVEC UNE VIGNEUR EN MATIÈRE SÈCHE ÉLEVÉE À LA RÉCOLTE
- PAS DE DÉSHÉBAGE

### SORGHO **Gigant**

100% Sorgho monocoupe

GIGANT

- SORGHO MONOCOUCPE À VOCATION BIOMASSE
- VALORISE PLEINEMENT LES SOMMES DE TEMPÉRATURES ÉLEVÉES
- GABARIT IMPORTANT

### BAROPUR **Tuba 2s**

70% Fétuque Élevée

30% Ray Grass Anglais

- BANDE ENHERBÉE POUR BORDS DE COURS D'EAU ET ZONES INONDABLES
- ÉVITE L'ÉROSION ET LE RUISSELLEMENT
- PIÈGE LES NITRATES ET RÉSIDUS PHYTOSANITAIRES

### BAREROSIA **Piano 2s**

60% Fétuque Rouge gazonnante

40% Ray Grass Anglais gazonnant

- AGRESSIVITÉ FAIBLE
- FAIBLE PRODUCTION DE BIOMASSE ET FRÉQUENCE D'ENTRETIEN FAIBLE
- INSTALLATION RAPIDE

### BAREROSIA **Forte 3s**

50% Fétuque Rouge 1/2 traçante

30% Fétuque Rouge gazonnante

20% Ray Grass Anglais gazonnant

- AGRESSIVITÉ MOYENNE
- FORT POUVOIR ANTI-ÉROSION GRÂCE À L'EFFET COLONISATEUR DES FR 1/2T
- BONNE RÉSISTANCE AU PASSAGE D'ENGINS

### BARPAYSAGE **St Hubert 4f**

Centaurea cyanus

Cosmos bipinnatus

Cosmos sulphureus

Zinnia dahlia

- UN AMÉNAGEMENT CHAMPÊTRE
- TRÈS RUSTIQUE
- COULEURS VIVES



BARPAYSAGE **Hirondelle 6f**

Anethum graveolens
Calendula officinalis
Centaurea cyanus
Cosmos bipinnatus...

- IDÉAL AUTOUR DES BÂTIMENTS
- MÉLANGE RELATIVEMENT COURT (60CM)
- GRANDE SOUPLESSE DE FLORAISON

BARPAYSAGE **Idylle 8f**

Anethum graveolens
Calendula officinalis
Centaurea cyanus
Cosmos bipinnatus...

- MÉLANGE TRÈS DIVERSIFIÉ
- FLEURS TRÈS OLFACTIVES

BARPAYSAGE **Flours d'antan 11fx**

Achillea millefolium
Centaurea cyanus
Cosmos bipinnatus
Cosmos sulphureus
Lathyrus odoratus...

- SEMIS DE PRINTEMPS À FLORAISON RAPIDE
- FLEURS SYMBOLIQUES

BARPAYSAGE **Ibis 8fx**

Agrostemma githago
Centaurea cyanus
Chrysanthemum leucanthemum
Papaver rhoeas...

- VALEURS SÛRE POUR AMÉNAGER LES CULTIVÉS
- INTÉRÊT CYNÉGÉTIQUE

BARPAYSAGE **Déco vignes annuelles 6f**

Calendula officinalis
Centaurea cyanus
Cosmos bipinnatus...

- FLORAISON ESTIVALE
- MÉLANGE ORNEMENTAL TRÈS COURT
- RÉSISTANT À LA SÈCHERESSE

BARPAYSAGE **Vignes fleuries vivaces 13fx**

Achillea millefolium
Bellis perennis
Coriandrum sativum
Echium plantagineum
Lotus corniculatus...

- FAVORISE LES INSECTES AUXILIAIRES
- MÉLANGE AÉRÉ TRÈS COURT

BARPAYSAGE **Vignes fleuries sauvages 12fx**

Achillea millefolium
Anthemis tinctoria
Bellis perennis
Linum perenne
Lotus corniculatus...

- FAVORABLE À LA BIODIVERSITÉ
- COMPOSÉ DE LÉGUMINEUSES

BARPAYSAGE **Floramix 8f**

Calendula Officinalis
Cosmos Bipinnatus
Centaurea cyanus
Tithonia speciosa
Lobularia maritima...

- POSSIBLE EN GRANDES SURFACES GRÂCE À SON FAIBLE COÛT
- MISE EN PLACE PEU EXIGEANTE

BARPAYSAGE **Floramix eco 8f**

Fétuque Élevée
Fétuque Rouge traçante
Ray Grass Anglais
Trèfle de Perse
Trèfle de Micheli
Trèfle Blanc
Trèfle Violet
Trèfle Incarnat
Flours

- MÉLANGE AVEC GAZON POUR ASSURER LA PÉRENNITÉ
- MÉLANGE DIVERSIFIÉ AVEC DE NOMBREUSES FAMILLES BOTANIQUES





**Barenbrug,**  
**partenaire**  
**de la transition**  
**agricole**

 **BARENBRUG**





**CONSULTEZ L'ENSEMBLE DE NOS ACTIONS**  
**ET NOS ENGAGEMENTS QUOTIDIENS AUPRÈS DU MONDE**  
**AGRICOLE.**

**WWW.BARENBRUG.FR**



## VOS CONTACTS EN FRANCE

**Olivier COUTREAU** • Directeur Commercial Agriculture - 06 85 12 69 86 - [ocoutreau@barenbrug.fr](mailto:ocoutreau@barenbrug.fr)  
**Benoît KERHORNOU** • Responsable Marketing et Développement Agriculture - 06 72 30 67 44 - [bkerhornou@barenbrug.fr](mailto:bkerhornou@barenbrug.fr)



**Amaury JACQUIER** • Ingénieur Développement Nord-Est - 06 45 70 01 24 - [ajacquier@barenbrug.fr](mailto:ajacquier@barenbrug.fr)  
**Christophe CAIL** • Ingénieur Développement Centre-Ouest - 07 89 04 88 79 - [ccail@barenbrug.fr](mailto:ccail@barenbrug.fr)  
**Vanessa LE MOIGNIER** • Ingénieure Développement Sud - 06 08 43 98 67 - [vlemoignier@barenbrug.fr](mailto:vlemoignier@barenbrug.fr)



14 AVENUE DE L'EUROPE - CS 60705 - MONTÉVRAIN - 77772 MARNE-LA-VALLÉE CEDEX 4  
**WWW.BARENBRUG.FR** • TÉL. 01 61 01 00 00 • FAX 01 60 06 81 19